



# 大綱



校園安全



交通安全



宣導事項



關懷輔導





## 個人資訊

姓名：羅子衡

現職：機械系及僑生輔導教官

## 學歷

世新大學公傳系

預官32期(二)、正規班

臺師大教育輔導40學分班

元智大學資訊社會研究所

## 電話

03-2657777 (校安專線)

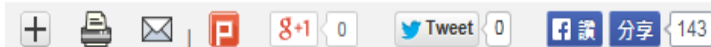
03-2652185

# 校園安全您和我

## 體育園區竊盜事件防處

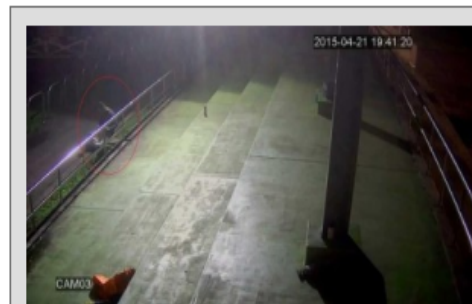
- 多數竊案發生於體育園區及運動場，經教官及警衛協尋並陪同至警局報案。
- 防範處置：已於運動場司令台兩側看台增設監視器(具夜視功能)及增設告示牌期能有效嚇阻，仍請同學務必留意物品，減少類案發生。

### 隨身財物要保管好！中原大學運動場小偷被逮



2015-05-27 15:17

〔記者李容萍／桃園報導〕桃園市中原大學校區的運動場，近來竊案頻傳，案經普仁派出所員警調閱運動場和附近天羅地網路口監視器，鎖定有竊盜前科的35歲柳姓男子涉案，昨晚前往柳男租屋處逮人，初步清查他至少犯下22起竊案得手財物約20萬元，其中1名被害人因金融卡失竊被盜領11萬餘元，氣得牙癢癢的。



運動場監視器拍下柳姓男子(紅色圈起來)專偷運動民眾財物，雖然他很會閃躲，仍被警查獲。(記者李容萍翻攝)(記者李容萍攝)

警訊時，柳男供稱，今年初公司放無薪假，他四處找工作又碰壁，為了養活妻小，相準前往中原校區運動的社區民眾和學生，多半在跑步運動時，會把隨身背包和財物放在看台上疏於注意，下手比較容易，才會前往伺機行竊，但他偷走現金和金融卡，竊得的手機、包包、皮夾等都丟到中華路一段的埔頂橋下。

警方表示，雖然柳男行竊時，把代步的車子停很遠，行竊時會站在柱子後方、閃躲監視器，甚至故意繞路，但百密仍有一疏，警方過濾報案人失竊時段的畫面進行交叉比對，仍鎖定柳涉案，也呼籲前往運動民眾要注意隨身財物，才不會讓竊賊有可乘之機。

# 失竊案件頻繁 機車與腳踏車務必上鎖



廣告

下車必上鎖、鑰匙隨身走  
再加一副鎖、偷兒難得手

新竹縣政府警察局·竹北分局·竹東分局·新埔分局·橫山分局 關心您



## 零件失竊排行榜

			
1. 後照鏡 不值錢 耗損率高	2. 電瓶 800元 好拆	3. 避震器 5千~1萬 裸露外掛	4. 前輪輪框 3千~5千 抽掉軸心



# 校園安全您和我

## 防範詐騙：

- 網路購物請小心，別上當。
- 不依他人指示，操作ATM或購買遊戲點數。
- 切勿涉入不當投資平台或網站並交付個資。
- 請同學平日上課時**手機保持震動，勿關機**。並**經常打電話回家報平安**讓家人知道關你的學校生活近況及考試日期(因要關手機)。
- 若有緊急事件，家長可撥 **03-2657777校安中心**  
**24小時值勤專線求助。**

# 交通安全宣導

## 就讀中原 周邊生活設施

- ◆ 中原大學緊鄰夜市，週邊生活設施齊全便利，金玉堂、寶雅、全聯、家樂福、大潤發等中大型賣場步行約5~10分鐘可達。
- ◆ 校內設有兩處公車站，中壢客運155、156號公車約20分鐘一班，方便同學中壢火車站之接駁，且校內設有YouBike微笑單車站，方便同學短距騎乘。



# 交通安全宣導

## 機車代步 道路環境狀況要注意

- ◆學校鄰近商圈巷道狹小、人車密集，騎車進出速度快，肇事率偏高。

### 112年1-3月學校500公尺肇事熱點圖

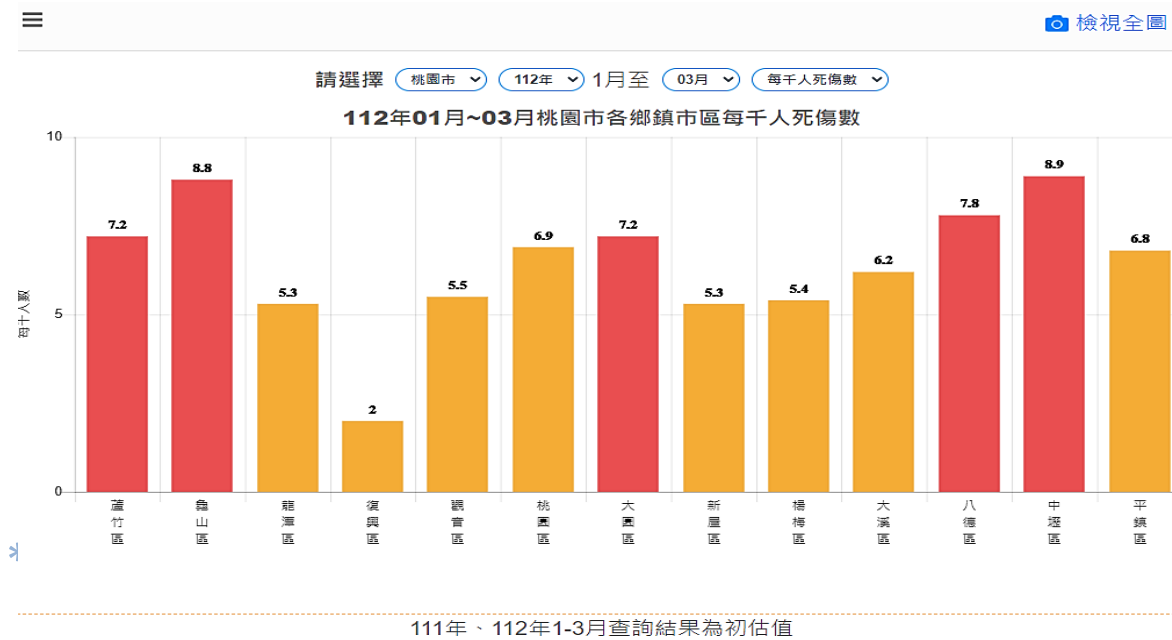


# 交通安全宣導

## 桃園市事故率排名 中壢區(排名第一高)

◆112年本校週邊500公尺範圍，事故肇因排行，以「未注意前車狀況」居多。其中肇事車種又以「機車」為最多數。顯見機車族群仍是交通事故主因。

## 112年桃園各鄉鎮事故死傷數



### 肇事排行原因

肇事原因	件數	死亡	受傷
未注意車前狀況	18	0	30
未依規定讓車	10	0	19
左轉彎未依規定	6	0	8
其他引起事故之違規或不當行為	5	0	6
迴轉未依規定	2	0	4
不明原因肇事	2	0	2
倒車未依規定	2	0	2
變換車道或方向不當	1	0	3
未保持行車安全距離	1	0	1
起步未注意其他車(人)安全	1	0	1
逆向行駛	1	0	1
開啟車門不當而肇事	1	0	1
違反特定標誌(線)禁制	1	0	1
違規停車或暫停不當而肇事	1	0	1
橫越道路不慎	1	0	1





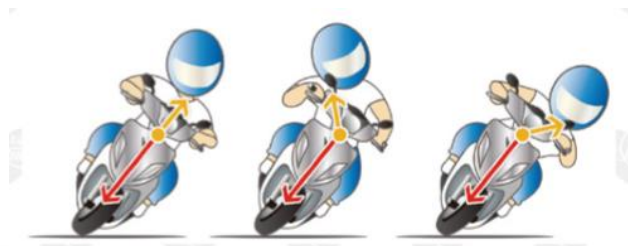
# 交通安全宣導

## 機車代步 面臨哪些不便或風險？

- ◆ **學校周邊商家林立，停車不易且未依規定停放，主管單位拖吊頻繁。**
- ◆ **據轄區派出所統計，本校周遭機車失竊率居高不下，且尋回機率有限。**

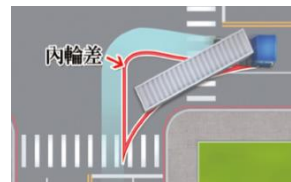
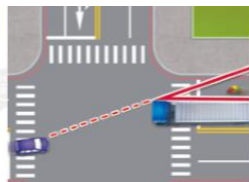


# 建議



根據統計本校大一新生騎機車比例，在各年級中最低，但肇事率卻是最最高，歸咎原因可歸納為下列幾點：

- 一、剛拿駕照，騎乘技巧較不熟練。
  - 二、騎乘經驗不足及交通安全意識薄弱。
  - 三、初到新環境，對周邊路況及危險點警覺性不夠。
- 建議同學盡量搭乘大眾交通系統或，相關乘車資訊請上掌上中原「交通時刻」查詢。





# 無菸校園宣導

## 無菸校園

- 本校為『無菸校園』，為了自己健康與尊重他人，請勿於校園內吸菸(包含電子煙)。
- 學務處結合軍訓室，每日實施禁菸巡查，**違規者，將依校規實施記過以上之處分**。
- 衛生保健組定期辦理校園『戒菸班』，歡迎有需求者，主動報名參加。



拒菸清心 空氣輕新  
煙菸一熄 健康無敵

資料來源：衛生福利部國民健康署  
圖片來源：<https://www.52112.com/>  
學務處 衛生保健組 關心您



我拒菸我驕傲



傳統菸及電子煙 皆會危害健康  
讓菸品菸煙一熄 生活精彩可期

資料來源：衛生福利部國民健康署  
圖片來源：<https://www.52112.com/>  
學務處 衛生保健組 關心您

菸不上身  
健康一生



別讓電子煙

悄悄菸滅你

資料來源：蓋氏基金會菸害防制中心  
學務處 衛生保健組 關心您

爆肺人生



傳統菸及電子煙皆造成生理危害  
誘發尼古丁成癮並影響腦部功能

我拒菸我驕傲

資料來源：衛生福利部國民健康署  
學務處 衛生保健組 關心您

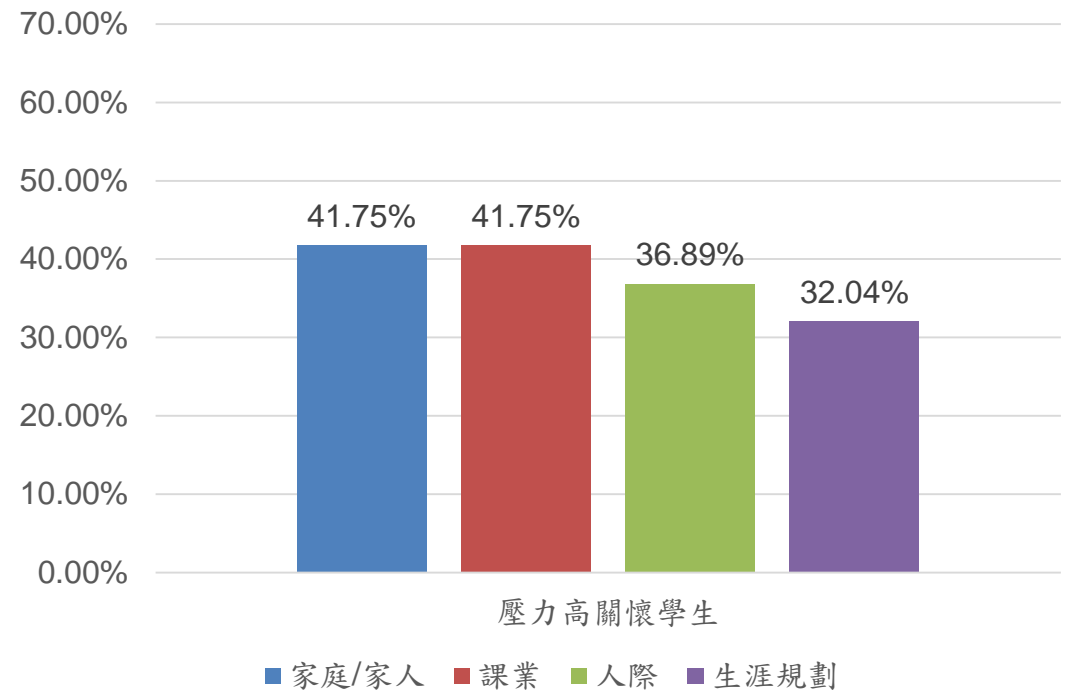
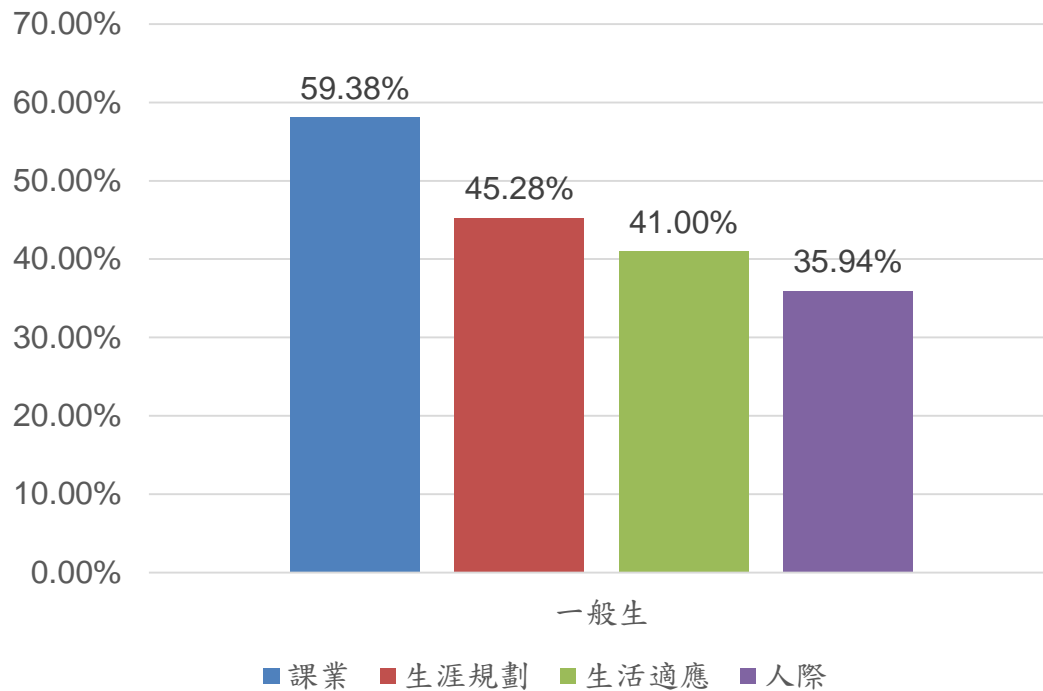


# 徵兵流程

徵兵流程	項目	作業期程	
Step 1. 兵籍調查	大一兵籍調查(線上填寫) / 申請休學服役者	10月~12月/9月或2月	
Step 2. 體檢作業	體檢時間	當年次(19歲)未在學且無升學意願/申請休學服役者	12月/11月或4月
		大四應屆畢業	11月~翌年3月
		補檢/休退學	全年皆可
Step 3. 抽籤	抽籤(決定軍種兵科) / 申請休學服役者	3月~5月/12月或5月	
Step 4. 徵集入營	入伍/申請休學服役者	7月~翌年6月/1月或7月	



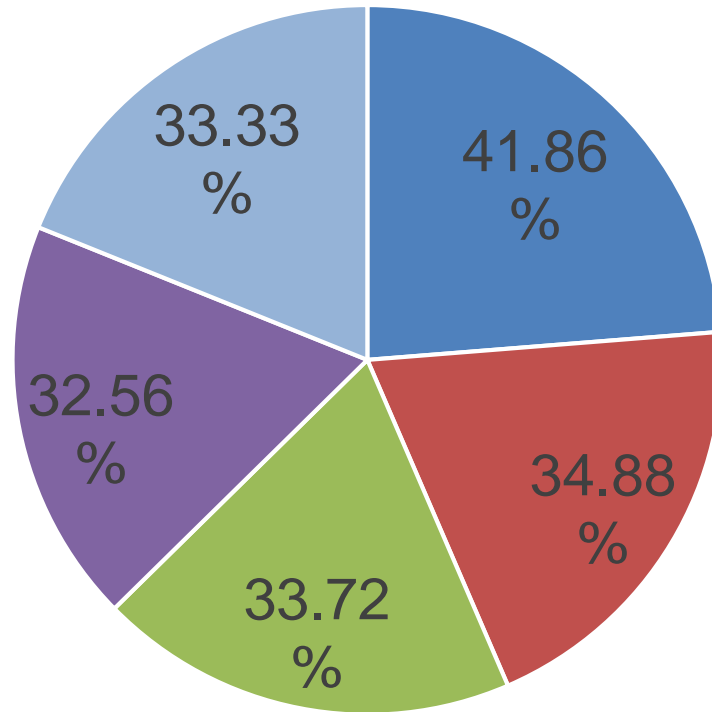
# 111-1全校大一 v.s 壓力高關懷學生-壓力來源之比較



( 補充：110壓力高關懷學生壓力源排名：課業>家庭/家人>生活適應=生涯規劃 )

### 112-1高關懷學生壓力源前五名

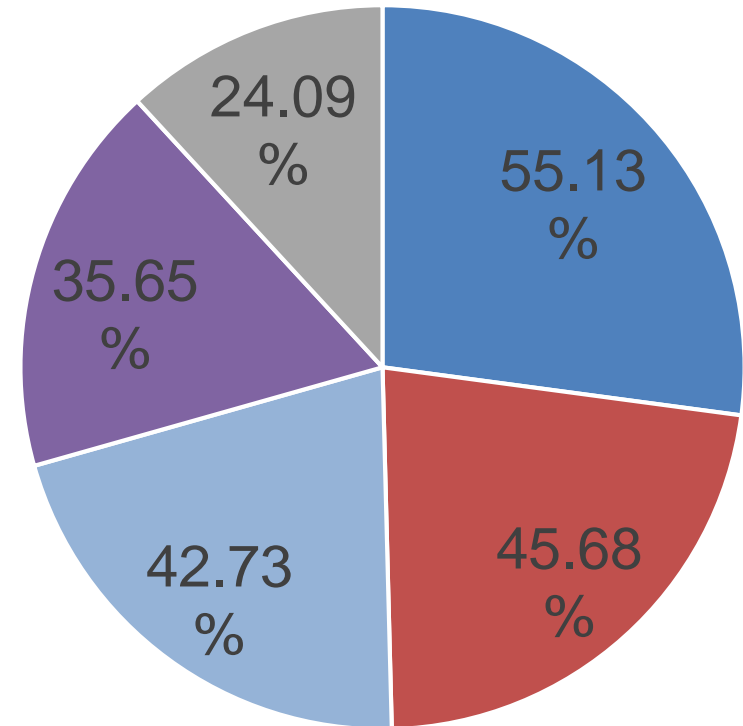
86人



- 課業
- 生涯規劃
- 生活適應
- 家庭/家人
- 人際

### 112-1大學部新生壓力源前五名

2,951人

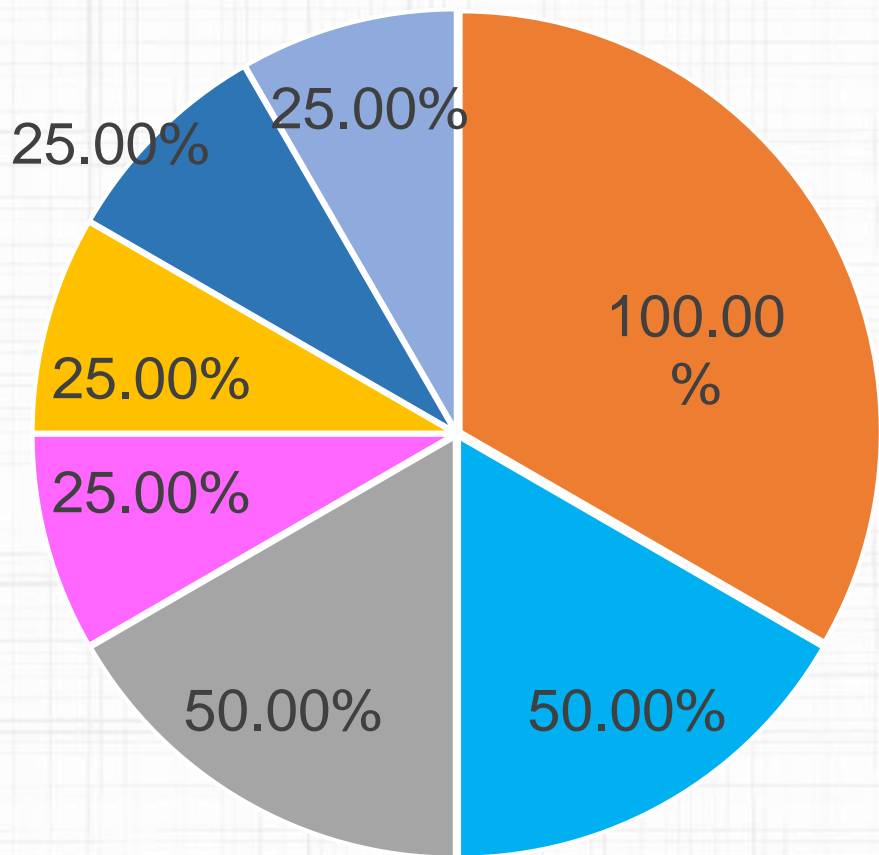


- 課業
- 生涯規劃
- 生活適應
- 人際
- 家庭/家人



碩博高關懷學生壓力源前五名

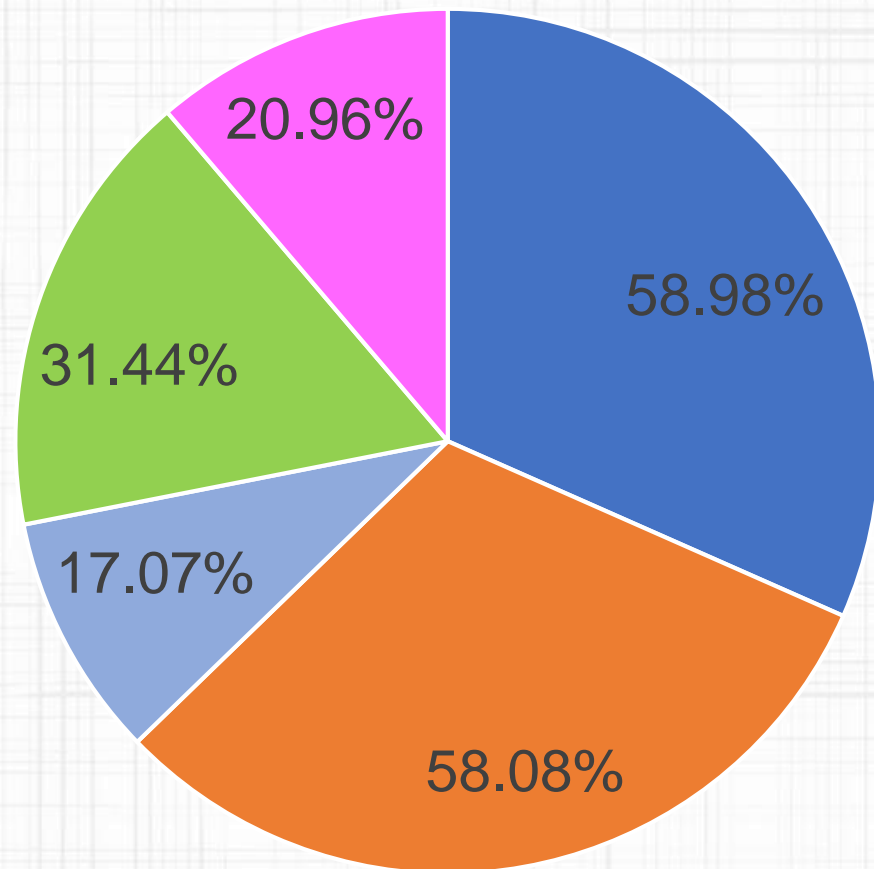
4人



- 生涯規劃
- 人生意義
- 家庭/家人
- 時間管理
- 情緒困擾
- 課業
- 生活適應

碩博班新生壓力源前五名

334人

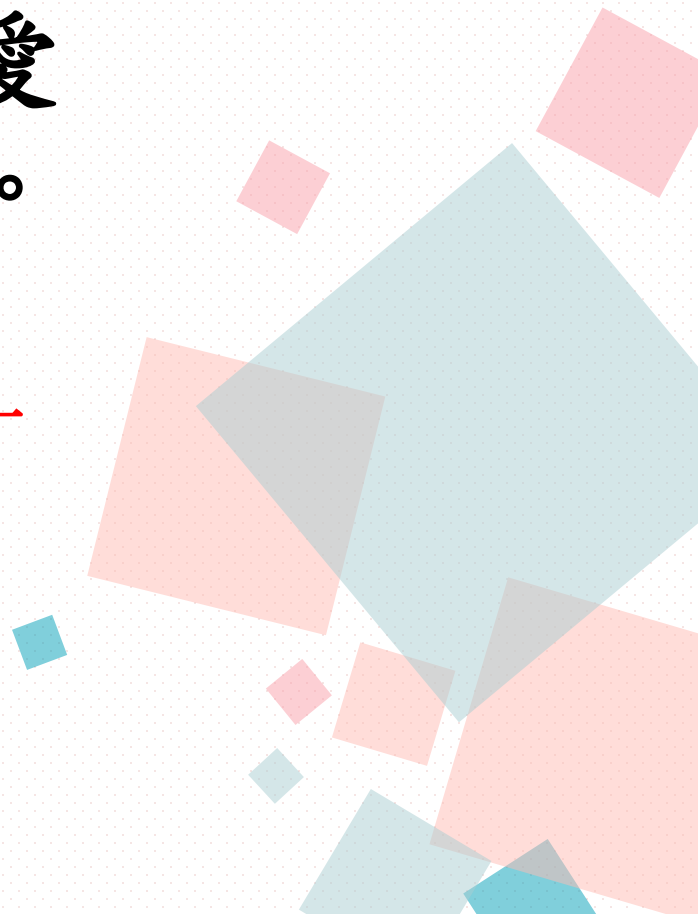


- 課業
- 生涯規劃
- 生活適應
- 經濟
- 時間管理



我們確信「愛」是教育的主導力量，願以身教言教的方式，互愛互敬的態度，師生共同追求成長。

—— 中原大學教育理念之一







Q

&

A



謝謝大家蒞臨

並 祝福大家

~~ 闔家安康

事業順利！ ~~~

